

# **JHK**

**PROFESSIONAL**

**CATALOGUE | 2026**

# JHK PROFESSIONAL

# ALTA VISIBILIDAD

## MÁXIMA SEGURIDAD, RENDIMIENTO PROFESIONAL

En JHK Professional entendemos que la seguridad no es negociable. Por eso desarrollamos nuestras prendas de alta visibilidad con un objetivo claro: proteger a los profesionales en los entornos más exigentes, sin renunciar a la comodidad ni a la durabilidad que caracterizan a nuestra marca.

Cada prenda - chalecos, camisetas, chaquetas, sudaderas, polos o pantalones - están diseñadas con tejidos fluorescentes de máxima intensidad y bandas reflectantes de alta calidad, garantizando una visibilidad superior tanto de día como de noche.

Además, en JHK Professional vamos más allá:

- **Cumplimos estándares internacionales de seguridad.**
- **Aseguramos confort para largas jornadas laborales.**
- **Fabricamos tejidos transpirables y ligeros.**

Con JHK Professional, tu equipo trabaja seguro, cómodo y con la calidad que tu empresa merece.

## ÍNDICE

<b>P. 02</b>	Introducción
<b>P. 04</b>	Iconografía
<b>P. 05</b>	Normativas
<b>P. 06</b>	Combinaciones
<b>P. 09</b>	Camiseta técnica manga corta
<b>P. 11</b>	Polo manga corta
<b>P. 11</b>	Polo manga larga
<b>P. 13</b>	Sudadera media cremallera
<b>P. 15</b>	Chaqueta polar
<b>P. 17</b>	Chaqueta Softshell
<b>P. 19</b>	Cazadora
<b>P. 21</b>	Cazadora acolchada desmontable
<b>P. 23</b>	Parka
<b>P. 25</b>	Chaleco
<b>P. 27</b>	Chaleco acolchado
<b>P. 29</b>	Chaleco acolchado reversible
<b>P. 30</b>	Pantalón multibolsillos
<b>P. 31</b>	Pantalón multibolsillos forrado
<b>P. 33</b>	Pantalón multibolsillos con cintas
<b>P. 35</b>	Bermudas multibolsillos
<b>P. 37</b>	Mono

# ICONOGRAFÍA



## CAJAS

Número de prendas por caja.



## RESISTENTE AL AGUA

Tratamiento especial que minimiza el efecto erosivo del agua en el tejido de la prenda.



## ACOLCHADO

Prenda con material de relleno entre dos textiles.



## PACK

Número de prendas por pack.



## REVERSIBLE

Prenda diseñada para usarse por ambos lados.



## TRANSPIRABLE (BIRD-EYE)

Tejidos transpirables, ligeros y cómodos.



## IMPERMEABLE

Tejido preparado para repeler el agua.



## TRIPLE CAPA

Softshell de triple capa.



## DESMONTABLE

Mangas desmontables.



## UNISEX

Para mujer y hombre.



## COSTURA TERMOSELLADA

Calor y presión para impermeabilizar.

# NORMATIVAS EUROPEAS DE PROTECCIÓN



EN ISO 20471

## ALTA VISIBILIDAD

Esta es la norma internacional que garantiza que una prenda de alta visibilidad ofrece el máximo nivel de protección en condiciones de poca luz o visibilidad reducida.

Número del pictograma	CLASIFICACIÓN		
	CLASE 3	CLASE 2	CLASE 1
Superficie material de fondo	≥ 0,80 m <sup>2</sup>	≥ 0,50 m <sup>2</sup>	≥ 0,14 m <sup>2</sup>
Superficie material retrorreflectante	≥ 0,20 m <sup>2</sup>	≥ 0,13 m <sup>2</sup>	≥ 0,10 m <sup>2</sup>



EN ISO 17353

## VISIBILIDAD MEJORADA

Esta es la norma internacional que especifica los requisitos para mejorar la visibilidad del usuario en condiciones de luz limitada (amanecer, noche, mal tiempo) en entornos de riesgo medio.

Tipo B para condiciones de oscuridad	
Clase B2	Material reflectante en extremidades
Clase B3	Material reflectante en torso o en torso y extremidades



EN ISO 343

## PROTECCIÓN LLUVIA

Esta norma se aplica a la ropa de protección contra el mal tiempo: lluvia, nieve, niebla y humedad, siempre por encima de los -5°C.



EN ISO 14058

## PROTECCIÓN FRÍO

Esta norma se aplica a la ropa diseñada para proteger al usuario contra los ambientes fríos entre -5°C y 10°C.



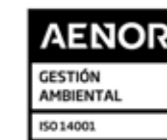
EN ISO 13688

## PRENDAS DE PROTECCIÓN

Esta norma establece las obligaciones generales de utilidad en materia de ergonomía, inocuidad, designación del tamaño, envejecimiento, compatibilidad y marcado de las prendas de protección, así como la información que debe suministrar el fabricante con el vestuario de protección.



Danmark



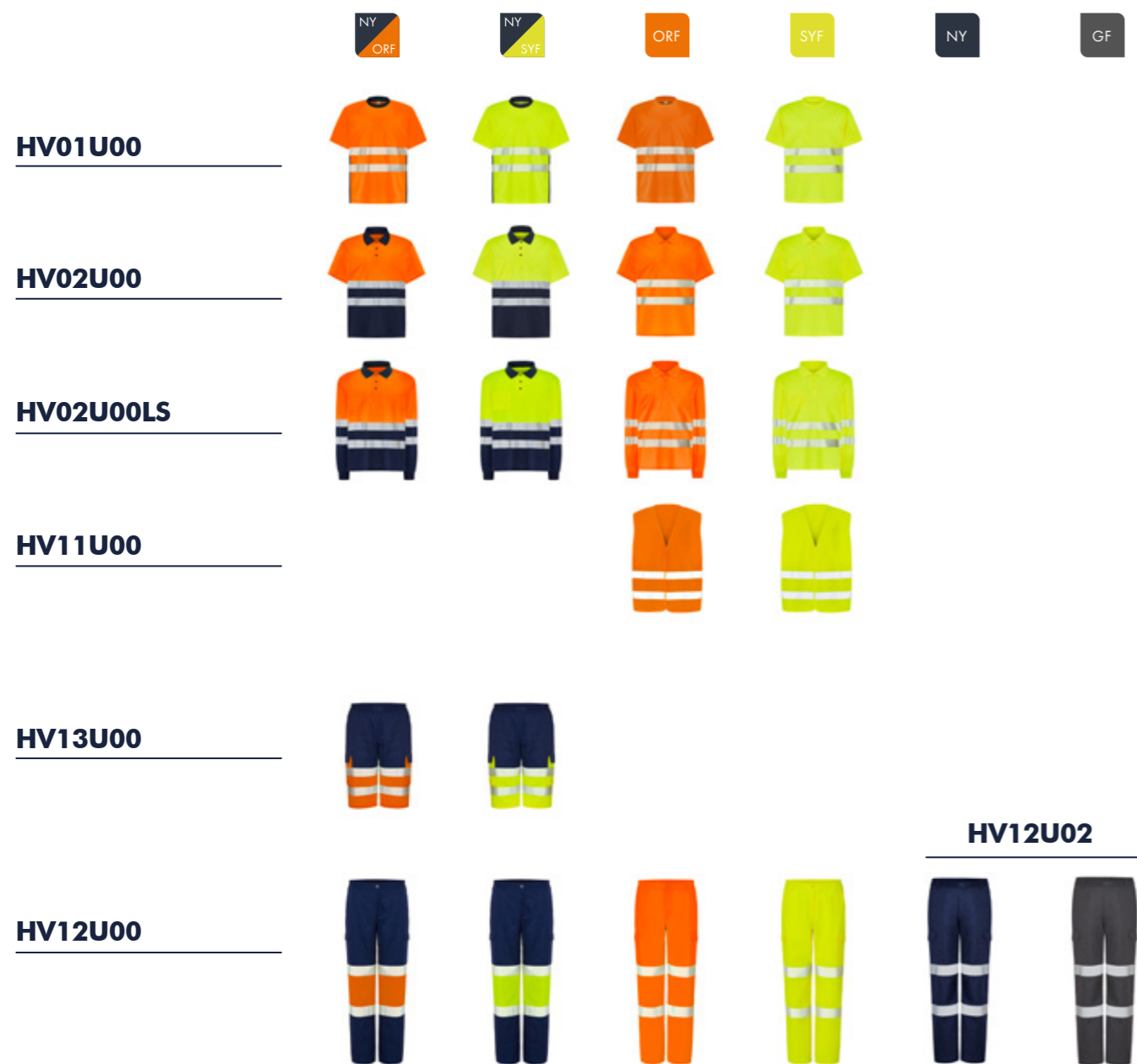
GA-2018/0126-001/00



ER-0260/2018-001/00

Certificaciones ISO en centros auditados.  
JHK Madrid y Almacén Central.

# ELIGE TU CONJUNTO DE ALTA VISIBILIDAD





# HV01U00

## CAMISETA TÉCNICA MANGA CORTA

Cuello redondo de canalé.  
 Cubrecosturas en cuello.  
 Doble costura en mangas y bajo.  
 Dos cintas reflectantes segmentadas, termoselladas en torso.  
 Tratamiento iones de plata para eliminación de olores.

**COMPOSICIÓN:**  
 Tejido Bird-Eye. 100% poliéster. 140 g/m<sup>2</sup>

**COLORES:** 4.

**TALLAJE:** Desde la S hasta la 5XL.

	S	M	L	XL	XXL	3XL	4XL	5XL		
	51/70	52/72	56/74	60/76	64/78	68/80	72/82	76/84		
									50	1



Bicolor



Fluor



EN ISO 13688

# HV02U00

## POLO MANGA CORTA

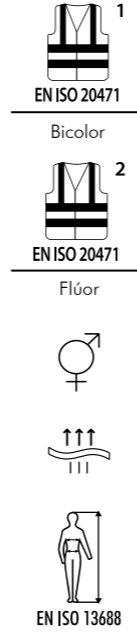
Cuello canalé 1X1.  
 Tapeta con 3 botones.  
 Cubrecosturas en cuello.  
 Doble costura en mangas y bajo.  
 Bolsillo en pecho derecho.  
 Dos cintas reflectantes segmentadas, termoselladas en torso.  
 Tratamiento iones de plata para eliminación de olores.

### COMPOSICIÓN:

Tejido Bird-Eye / Mesh: 100% poliéster. 160 g/m<sup>2</sup>

COLORES: 4.

TALLAJE: Desde la S hasta la 5XL.



	S	M	L	XL	XXL	3XL	4XL	5XL		
A/B	51/70	52/72	56/74	60/76	64/78	68/80	72/82	76/84	50	1

# HV02U00LS

## POLO MANGA LARGA

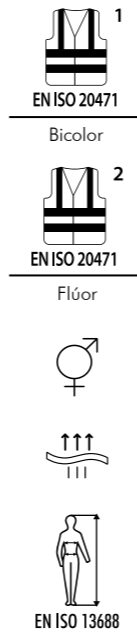
Cuello y bocamanga canalé 1X1.  
 Tapeta con 3 botones.  
 Cubrecosturas en cuello.  
 Bolsillo en pecho derecho.  
 Dos cintas reflectantes segmentadas, termoselladas en torso y mangas.  
 Tratamiento iones de plata para eliminación de olores.

### COMPOSICIÓN:

Tejido Bird-Eye / Mesh: 100% poliéster. 160 g/m<sup>2</sup>

COLORES: 4.

TALLAJE: Desde la S hasta la 5XL.



	S	M	L	XL	XXL	3XL	4XL	5XL		
A/B	51/70	52/72	56/74	60/76	64/78	68/80	72/82	76/84	25	1





# HV05U00

## SUDADERA MEDIA CREMALLERA

Cuello alto media cremallera.  
 Puños y cinturilla de canalé.  
 Dos cintas reflectantes segmentadas,  
 termoselladas en torso y mangas.

**COMPOSICIÓN:**  
 Tejido afelpado: 100% poliéster. 300 g/m<sup>2</sup>

**COLORES:** 4.

**TALLAJE:** Desde la XS hasta la 5XL.



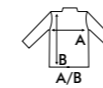
Bicolor



Flúor



EN ISO 13688



XS	S	M	L	XL	XXL	3XL	4XL	5XL		
47/66	51/68	55/70	59/72	63/74	67/76	71/78	75/80	79/82	25	1



# HV06U00

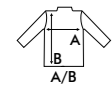
## CHAQUETA POLAR

Cierre central con cremallera y protector de barbilla.  
 Puños elásticos.  
 Dos cintas reflectantes en torso y mangas.  
 Bajo con cordón de ajuste con topes.  
**3 bolsillos:** 1 en pecho derecho y 2 inferiores, todos con cierre de cremallera.

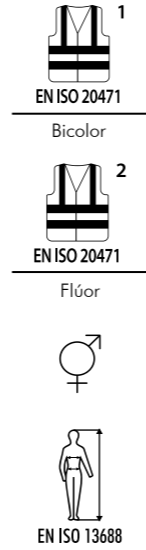
**COMPOSICIÓN:**  
 100% poliéster. 280 g/m<sup>2</sup>

**COLORES:** 4.

**TALLAJE:** Desde la XS hasta la 5XL.



XS	S	M	L	XL	XXL	3XL	4XL	5XL		
48/67	52/68	56/70	60/72	64/74	68/76	71/78	75/80	78/82	15	1





# HV06U01

## CHAQUETA SOFTSHELL

Cierre central con cremallera.  
 Puños ajustables con velcro.  
 Cremalleras invertidas.  
 Cintas reflectantes segmentadas, termoselladas en torso, hombros y mangas.  
 Bajo con cordón de ajuste con topes.  
**5 bolsillos:** 1 en pecho derecho y 2 inferiores con cremallera. 2 bolsillos interiores.  
 Color flúor: Tapeta con velcro y protector de barbilla.

**COMPOSICIÓN:**  
 Tejido tricapa. 320 g/m<sup>2</sup>  
 100% poliéster

**COLORES:** 4.

**TALLAJE:** Desde la XS hasta la 5XL.



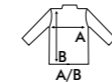
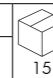

Bicolor



Flúor



EN ISO 13688

	XS	S	M	L	XL	XXL	3XL	4XL	5XL		
	47/70	51/71	55/73	59/74	63/75	67/77	71/78	75/80	79/81		
										15	1



# HV08U00

## CAZADORA

Cierre central con cremallera.

Dos cintas reflectantes segmentadas, termoselladas en torso y mangas.

Cinturilla lateral elástica.

Puños de canalé.

**3 bolsillos:** 1 en pecho derecho y 2 laterales con cremalleras.

### COMPOSICIÓN:

Sarga.

Tejido contraste: 80% poliéster - 20% algodón. 200 g/m<sup>2</sup>

Tejido flúor: 80% poliéster - 20% algodón. 210 g/m<sup>2</sup>

Sin apresto, acabado suave.

**COLORES:** 4.

**TALLAJE:** Desde la XS hasta la 5XL.

	XS	S	M	L	XL	XXL	3XL	4XL	5XL		
	49/72	53/74	57/76	61/78	65/80	69/82	73/84	77/86	81/86		
										15	1



Bicolor



Flúor



EN ISO 13688





# HV08U01

## CAZADORA ACOLCHADA CON MANGAS DESMONTABLES

Cierre central con cremallera oculta.  
 Tapeta con velcro y protector de barbilla.  
 Interior del cuello de micropolar.  
 Cintura lateral elástica.  
 Puños elásticos con velcro.  
 Dos cintas reflectantes segmentadas, termoselladas en torso y mangas.  
 Mangas desmontables con cremallera.  
 Capucha oculta en cuello.  
**4 bolsillos:** 1 en el pecho derecho con cremallera, 2 en la parte inferior con velcro y 1 en la parte interior con cremallera.  
 Costuras termoselladas.

### COMPOSICIÓN:

Sarga.  
 Exterior: 100% poliéster con recubrimiento PU. 180 g/m<sup>2</sup>  
 Forro: 100% poliéster. 60 g/m<sup>2</sup>  
 Guata: 100% poliéster. 180 g/m<sup>2</sup>

**COLORES:** 2.

**TALLAJE:** Desde la XS hasta la 5XL.



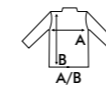
Sin mangas



Con mangas



EN ISO 13688



XS	S	M	L	XL	XXL	3XL	4XL	5XL		
52/69	56/71	60/72	64/73	68/75	72/76	76/78	80/79	84/80	10	1



# HV10U00

## PARKA

Cierre central con cremallera oculta.  
 Tapeta con velcro y protector de barbilla.  
 Puños de canalé.  
 Cintas reflectantes segmentadas, termoselladas en torso, hombros y mangas.  
 Capucha oculta en cuello.  
**4 bolsillos:** 1 en pecho derecho con tapeta y cremallera, 2 en la parte inferior y 1 interior con velcro.  
 Cremallera abertura espalda para serigrafía.  
 Costuras termoselladas.

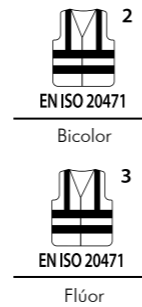
### COMPOSICIÓN:

Exterior: 100% poliéster con recubrimiento PU. 180 g/m<sup>2</sup>  
 Forro: 100% poliéster. 60 g/m<sup>2</sup>  
 Guata: 100% poliéster. 180 g/m<sup>2</sup>

COLORES: 4.

TALLAJE: Desde la XS hasta la 5XL.

	XS	S	M	L	XL	XXL	3XL	4XL	5XL		
	55/84	58/85	59/86	63/87	67/89	71/91	75/93	79/95	83/96		
										10	1





ORF SYF



  
EN ISO 20471



  
EN ISO 13688

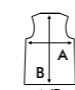


## HV11U00 CHALECO

Cierre central con velcro.  
Dos cintas reflectantes en torso.  
Vivos del mismo tono.

**COMPOSICIÓN:**  
100% poliéster. 125 g/m<sup>2</sup>

**COLORES:** 2.

**TALLAJE:** Desde la M hasta la XXL.

 A/B	<b>M</b>	<b>L</b>	<b>XL</b>	<b>XXL</b>	 100	 1
	66/66	68/68	70/70	72/72		



EN ISO 20471



EN ISO 13688



# HV11U01

## CHALECO ACOLCHADO

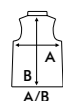
Cierre central con cremallera oculta, con tapeta y velcro.  
Cortavientos en sisa.  
Dos cintas reflectantes segmentadas, termoselladas en torso.  
**6 bolsillos:** 1 en pecho, 2 inferiores de cartera y 2 abiertos laterales. 1 bolsillo interior con velcro.  
Interior del cuello de micropolar.  
Bajo posterior con faldón.

### COMPOSICIÓN:

Exterior: 100% poliéster con recubrimiento PU. 180 g/m<sup>2</sup>  
Forro: 100% poliéster. 60 g/m<sup>2</sup>  
Guata: 100% poliéster. 180 g/m<sup>2</sup>

COLORES: 2.

TALLAJE: Desde la S hasta la 3XL.



S	M	L	XL	XXL	3XL	10	1
56/73	60/75	64/77	68/79	72/81	76/83	10	1





Flúor



EN ISO 13688



## HV1 1U02

### CHALECO ACOLCHADO REVERSIBLE

Cierre central con cremallera de tirador reversible.

Cortavientos en sisa.

**5 bolsillos:** 1 en pecho, 2 inferiores de cartera con cierre velcro y 2 abiertos laterales.

**Chaleco de alta visibilidad:**

Color flúor.

Cierre central con cremallera de tirador reversible.

Dos cintas reflectantes segmentadas, termoselladas en torso.

Cortavientos en sisa.

Faldón trasero.

**COMPOSICIÓN:**

Exterior microfibra: 100% poliéster. 120 g/m<sup>2</sup>

Interior acolchado 100% poliéster. 180 g/m<sup>2</sup>

Forro alta visibilidad: 100% poliéster. 130 g/m<sup>2</sup>

**COLORES:** 2.

**TALLAJE:** Desde la S hasta la 3XL.



S	M	L	XL	XXL	3XL	10	1
55/70	59/72	63/74	67/76	71/78	75/80	10	1

# HV12U00

## PANTALÓN MULTIBOLSILLOS

Cierre central con cremallera y botón.

Cinturilla elástica en laterales.

Multibolsillos: 2 bolsillos franceses, 2 laterales y 2 traseros de parche, con tapeta y velcro.

Dos cintas reflectantes segmentadas, termoselladas en el bajo del pantalón.

### COMPOSICIÓN:

Sarga.

Tejido contraste: 80% poliéster - 20% algodón. 200 g/m<sup>2</sup>

Tejido flúor: 80% poliéster - 20% algodón. 210 g/m<sup>2</sup>

Sin apresto, acabado suave.

COLORES: 4.

TALLAJE: Desde la 38 hasta la 60.

	38	40	42	44	46	48	50	52	54	56	58	60		
	36/106	38/107	40/108	42/109	44/109	46/110	48/110	50/110	52/111	54/111	56/112	58/112		
													25	1



Bicolor



Flúor



EN ISO 13688

# HV12U01

## PANTALÓN MULTIBOLSILLOS FORRADO

Cierre central con cremallera y botón.

Cinturilla elástica en laterales.

Multibolsillos: 2 bolsillos franceses, 2 laterales y 2 traseros de parche, con tapeta y velcro.

Dos cintas reflectantes segmentadas, termoselladas en el bajo del pantalón.

Forro interior en tejido polar.

### COMPOSICIÓN:

Sarga.

Tejido contraste: 80% poliéster - 20% algodón. 200 g/m<sup>2</sup>

Tejido flúor: 80% poliéster - 20% algodón. 210 g/m<sup>2</sup>

Sin apresto, acabado suave.

Forro interior: 100% poliéster. 160 g/m<sup>2</sup>

Micropolar con el mismo tono que la prenda.

COLORES: 4.

TALLAJE: Desde la 38 hasta la 60.

	38	40	42	44	46	48	50	52	54	56	58	60		
	36/106	38/107	40/108	42/109	44/109	46/110	48/110	50/110	52/111	54/111	56/112	58/112		
													25	1



Bicolor



Flúor



EN ISO 13688

# HV12U02

## PANTALÓN MULTIBOLSILLOS CON CINTAS



Cierre central con cremallera y botón.  
 Cinturilla elástica en laterales.  
 Multibolsillos: 2 bolsillos franceses,  
 2 laterales y 2 traseros de parche, con tapeta y velcro.  
 Dos cintas reflectantes segmentadas, termoselladas en el bajo del pantalón.

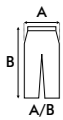
### COMPOSICIÓN:

Sarga.  
 Tejido contraste: 80% poliéster - 20% algodón. 200 g/m<sup>2</sup>  
 Sin apresto, acabado suave.

### COLORES: 2.

TALLAJE: Desde la 38 hasta la 60.

	38	40	42	44	46	48	50	52	54	56	58	60		
	36/106	38/107	40/108	42/109	44/109	46/110	48/110	50/110	52/111	54/111	56/112	58/112		
													25	1



NY

GF





# HV13U00

## BERMUDAS MULTIBOLSILLOS

Cierre central con cremallera y botón.  
 Cinturilla elástica en laterales. Multibolsillos: 2 bolsillos franceses, 2 laterales y 2 traseros de parche, con tapeta y velcro.  
 Dos cintas reflectantes segmentadas, termoselladas en el bajo del pantalón.

### COMPOSICIÓN:

Sarga.  
 Tejido contraste: 80% poliéster - 20% algodón. 200 g/m<sup>2</sup>  
 Tejido flúor: 80% poliéster - 20% algodón. 210 g/m<sup>2</sup>  
 Sin apresto, acabado suave.

COLORES: 2.

TALLAJE: Desde la 38 hasta la 60.



EN ISO 13688

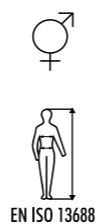
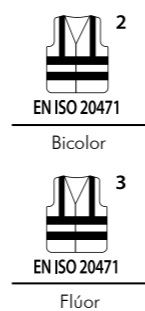
	38	40	42	44	46	48	50	52	54	56	58	60		
	36/59	38/59	40/60	42/61	44/62	46/62	48/63	50/63	52/64	54/64	56/65	58/65		



# HV14U00

## MONO

Cierre central con cremallera doble cursor.  
 Cintas termoselladas en torso, mangas y bajo del pantalón.  
 Cinturilla y puños con elástico.  
**3 bolsillos:** 1 en pecho derecho con cremallera y 2 laterales inferiores.

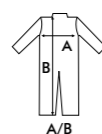


### COMPOSICIÓN:

Sarga.  
 Tejido contraste: 80% poliéster - 20% algodón. 200 g/m<sup>2</sup>  
 Tejido flúor: 80% poliéster - 20% algodón. 210 g/m<sup>2</sup>  
 Sin apresto, acabado suave.

COLORES: 4.

TALLAJE: Desde la S hasta la 3XL.



S	M	L	XL	XXL	3XL		
55/159	58/164	61/169	64/173	67/178	70/183	10	1



**EQUÍPATE  
CON SEGURIDAD  
Y CONFIANZA**



***JHK***  
PROFESSIONAL